

# MONTHLY MEMBERSHIP PROGRESS REPORT

장소 REPUBLIC OF KOREA

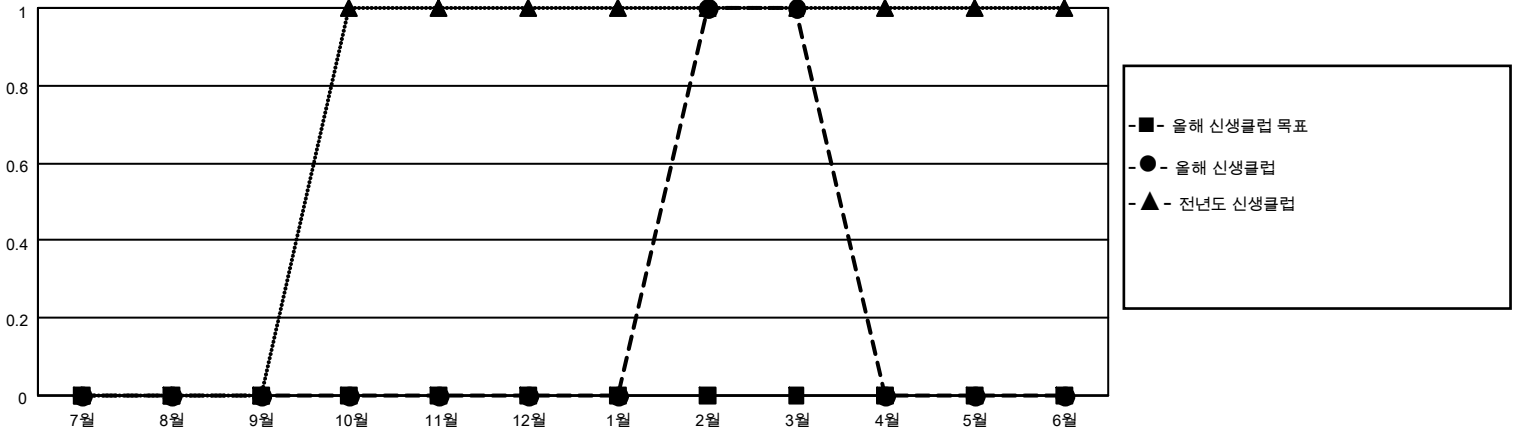
District 355 B3

Results as of: 3/31/2022

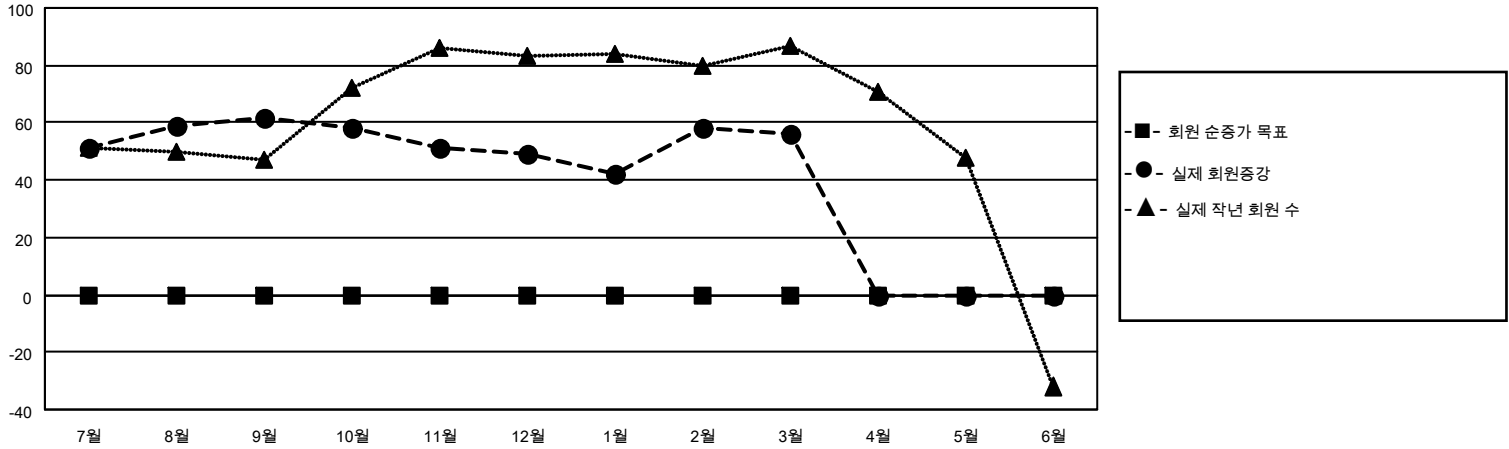
클럽			
결과- 2021-2022			
사분기	신생클럽 목표	신생클럽	해산된 클럽
7월/8월/9월	0	0	0
10월/11월/12월	0	0	0
1월/2월/3월	0	1	0
4월/5월/6월	0	0	0

회원 1인당			
결과- 2021-2022			
사분기	회원 순증가 목표	실제 회원증강	실제 퇴회 회원 수(전출입 포함)
7월/8월/9월	0	97	34
10월/11월/12월	0	40	50
1월/2월/3월	0	39	30
4월/5월/6월	0	0	0

목표 및 누적 신생클럽 수



목표 및 누적 회원수



해산된 클럽: 0	1명 이상의 신입회원을 등록한 41 CLUBS OF 71	<p style="text-align: center;"><u>성별 분포</u></p> <p>남성 2,807 (89.14%)</p> <p>여성 342 (10.86%)</p> <p>NON BINARY 0 (0.00%)</p> <p>PREFER NOT TO ANSWER 0 (0.00%)</p>
<p><u>퇴회회원</u></p> <p>작고 8</p> <p>클럽해산 0</p> <p>기타 106</p> <p>합계 114</p>	<p><a href="#">누적 회원 데이터를 확인하시려면 여기에 클릭하십시오.</a></p>	<p>가족 단위 회원 총수 7</p> <p>회비 절반을 지불하는 가족회원 4</p>